



Società Italiana di Andrologia SIA



siaandrologiaitaliana



@AndrologiaSia



SIA ANDROLOGIA



Compilate il questionario al seguente link:

www.prevenzioneandrologica.it

Questionario per
il maschio



SCAN ME

Questionario per
partner



SCAN ME



Periodico della Campagna



promossa dalla
Società Italiana di Andrologia (SIA)
con il contributo di:



MAGGIO [2023]

Il nostro staff

Direttore Responsabile
Carlotta Spera

Direttore Scientifico
Ciro Basile Fasolo

Caporedattore
Francesco Gaeta

Team redazione
Marco Bitelli
Stefano Lauretti
Carlos Miacola
Oreste Risi
Michele Rizzo
Fabrizio Scropo

Team Web
Serena Maruccia
Chiara Polito

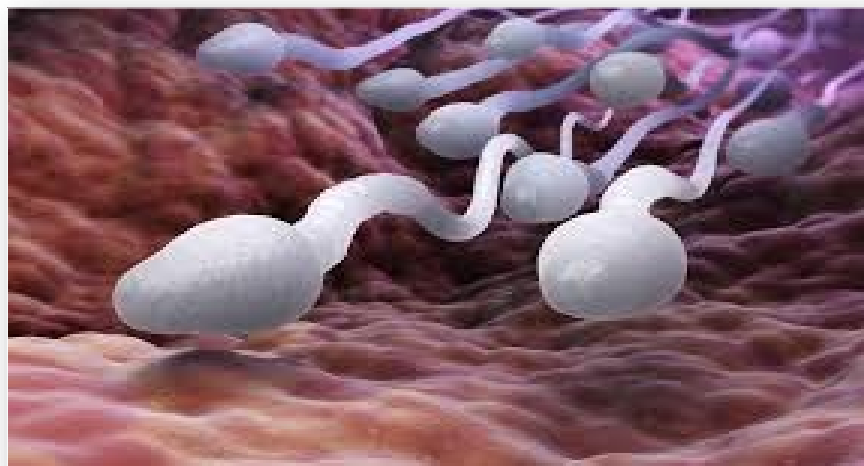


Fertilità e infertilità

MAGGIO[2023]

- 1** ***Che cosa è ?***
Descrizione della patologia,
- 2** ***Che problemi può dare ?***
Alterazioni cliniche causate dalla patologia,
- 3** ***Come posso scoprirlo ?***
Descrizione dei sintomi,
- 4** ***Cosa devo fare ?***
Azioni richieste,
- 5** ***Come si cura ?***
Possibili opzioni terapeutiche,

1 Che cosa è ?



La sterilità è l'incapacità biologica da parte di un uomo o di una donna di contribuire al concepimento. Per infertilità invece si intende l'incapacità di portare a termine una gravidanza.

Se si affronta il problema dal punto di vista maschile generalmente parliamo di sterilità quando non ci sono spermatozoi nel liquido seminale, cioè siamo in presenza di una azoospermia, mentre in tutti gli altri casi di alterazione varie della qualità del liquido seminale parliamo d'infertilità.

La fertilità, che esprime la capacità di donne e uomini a riprodursi, è fortemente influenzata dall'età. In particolare per la donna, le cui cellule riproduttive, gli ovociti, nel tempo diminuiscono come numero (già a

partire dai 32 anni) e diventano meno efficienti con maggiore probabilità di manifestare problemi genetici. La causa maggiore d'infertilità femminile è, infatti, proprio l'età materna avanzata. L'uomo ha la capacità di produrre spermatozoi durante tutta la vita, ma il loro numero, la concentrazione e la qualità peggiorano dopo i 40 anni con un aumento delle anomalie di origine genetica.

Si stima che in Italia circa il 15% delle coppie sia infertile. L'infertilità può dipendere in ugual misura dalla donna e dall'uomo. Tra le cause ci sono spesso patologie prevenibili e comunque facilmente curabili se affrontate tempestivamente. L'informazione è quindi il cardine della prevenzione primaria.

2 Che problemi può dare ?



La sterilità o l'infertilità possono avere diverse cause: genetiche, neuro-endocrinologiche, testicolari e malformative e può manifestarsi come un'incapacità a fertilizzare un ovocita o anche, meno frequentemente, un'impossibilità ad avere un normale rapporto sessuale.

Le principali forme d'infertilità maschile possono comunque essere riconducibili ad un problema secretorio (incapacità "fecondante" degli spermatozoi e/o alterazioni del liquido seminale) o ad un problema ostruttivo (patologie che impediscono agli spermatozoi di uscire all'esterno delle vie seminali).

L'infertilità secretoria può essere primitiva (anomalie congenite, cromosomiche o genetiche) o secondaria (problemi ormonali, infiammazioni, vascolari, ritenzione dei testicoli, alterazioni delle funzioni delle

ghiandole sessuali accessorie).

Anche il fumo, l'abuso di alcool, l'esposizione ad alte temperature, le radiazioni ionizzanti, varie sostanze tossiche endogene ed esogene, l'uso di droghe, l'uso di alcuni farmaci (come alcuni neurolettici, gli antidepressivi, gli ormoni sessuali), alcune cattive abitudini nutrizionali e comportamentali sono tutte cause che possono portare ad una infertilità di tipo secretorio.

L'infertilità ostruttiva è causata invece dall'occlusione delle vie escrettrici ad un qualsiasi livello. L'ostruzione può essere congenita o secondaria dovuta ad un'infiammazione, ad un trauma o a problematiche neoplastiche.

3 Come posso scoprirlo ?



Nel caso in cui una coppia non è in grado di concepire una gravidanza dopo almeno un anno di rapporti sessuali liberi e non protetti, o dopo almeno 6 mesi nel caso di donne con più di 35 anni è il caso di approfondire il motivo della possibile infertilità rivolgendosi la donna al ginecologo e il maschio all'andrologo.

La causa di infertilità può

essere maschile e/o femminile, anche se ad oggi si tende a parlare genericamente di infertilità di coppia; in alcuni casi può essere provocata da fattori sconosciuti (sterilità sine causa) oppure, ancora, essere il risultato di una combinazione di fattori diversi.

4 Che devo fare ?



L'iter diagnostico di una coppia infertile richiede sempre un approccio integrato, con il consulto ginecologico per la donna e andrologico per l'uomo.

Nella valutazione dello stato di fertilità dell'uomo è indispensabile la visita andrologica. Questa prevede una completa raccolta della storia clinica, familiare, lavorativa, e soprattutto andrologica e sessuale, insieme a un accurato esame obiettivo generale e dei genitali, con particolare attenzione ai testicoli.

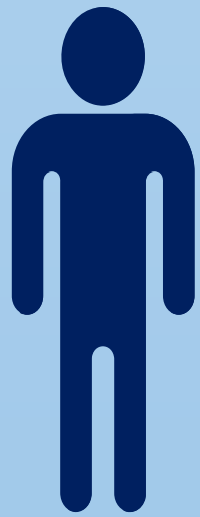
Tra gli esami diagnostici fondamentali per l'andrologo, il primo è l'esame del liquido seminale o spermioγραμμα, che definisce le caratteristiche quantitative e qualitative degli spermatozoi e la potenzialità fecondante dell'uomo. Il risultato va comunque interpretato alla

luce del quadro clinico dell'individuo e della coppia, considerando possibili fattori influenti negativamente sulla qualità del liquido seminale (febbre, esposizione a fonti di calore, stress ossidativo, uso di farmaci e malattie).

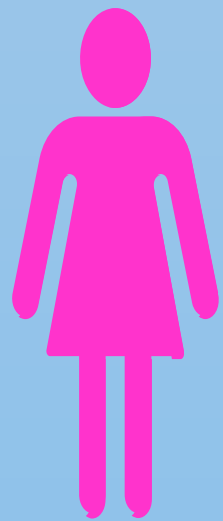
La diagnostica ormonale e l'ecocolordoppler scrotale o testicolare completano gli esami di base.

Bisogna però ricordare, infine, che il 30% dei casi di infertilità maschile è idiopatica poiché non è possibile identificarne una causa. I fattori coinvolti possono essere esterni, quali lo stile di vita, l'alimentazione e l'inquinamento ambientale, oppure legati all'individuo, come infezioni croniche, cause genetiche non note, varicocele subclinico.

QUANDO EFFETTUARE CONTROLLI ?



- Hai avuto rapporti sessuali non protetti per più di un anno senza che lei sia rimasta incinta.
- Hai avuto la parotite dopo la pubertà: i testicoli potrebbero essere stati danneggiati.
- Hai sofferto alla nascita di criptorchidismo.
- Hai un testicolo più grande dell'altro, gonfiore inguinale, dolori ai testicoli o senso di peso allo scroto.
- Hai un varicocele.
- Bevi molti alcolici, fumi molte sigarette e/o marijuana, fai uso di cocaina e/o di altre droghe o farmaci.
- Hai avuto molteplici partner sessuali: rischio MTS
- Fastidi all'apparato urogenitale: potresti avere un'infezione
- Fai o hai fatto uso di sostanze anabolizzanti o "dopanti"



- Hai avuto rapporti sessuali non protetti per più di un anno senza rimanere incinta.
- Hai forti dolori durante le mestruazioni e/o durante i rapporti sessuali.
- Hai flussi mestruali molto abbondanti o irregolari.
- Sei obesa o molto magra o fai attività sportiva intensa o sei molto stressata: potresti avere alterazioni dell'ovulazione!
- Hai notato un aumento e/o l'ispessimento dei peli a livello di torace, dorso, addome, natiche, o la comparsa/aumento dell'acne: possibili segni di uno squilibrio ormonale.

5 | Come si cura ?

La terapia per l'uomo è mirata alla soluzione della causa trovata, in alcuni casi attraverso trattamenti antiinfiammatori o ormonali.

La terapia chirurgica per l'uomo ha un'indicazione soprattutto in presenza di un problema ostruttivo con interventi che hanno lo scopo di recuperare, quando possibile, gli spermatozoi direttamente dai testicoli utilizzando tecniche chirurgiche sempre meno invasive o, in alcuni casi, si può provare a ripristinare la pervietà delle vie seminali.

Anche i cambiamenti nello stile di vita possono essere determinanti nel migliorare la fertilità, ad esempio potrebbe essere utile ridurre lo stress, modificare la dieta, interrompere il consumo di droghe o alcool, ridurre la temperatura dei testicoli (ad esempio se per lavoro è necessario stare in ambienti caldi possono essere utili

regolari pause in cui uscire all'esterno, se si passa molto tempo seduti è consigliabile alzarsi regolarmente, ...).

Di grande importanza è inoltre una corretta gestione del peso, che se eccessivo può incidere negativamente su entrambi i componenti della coppia.



Ricorda:

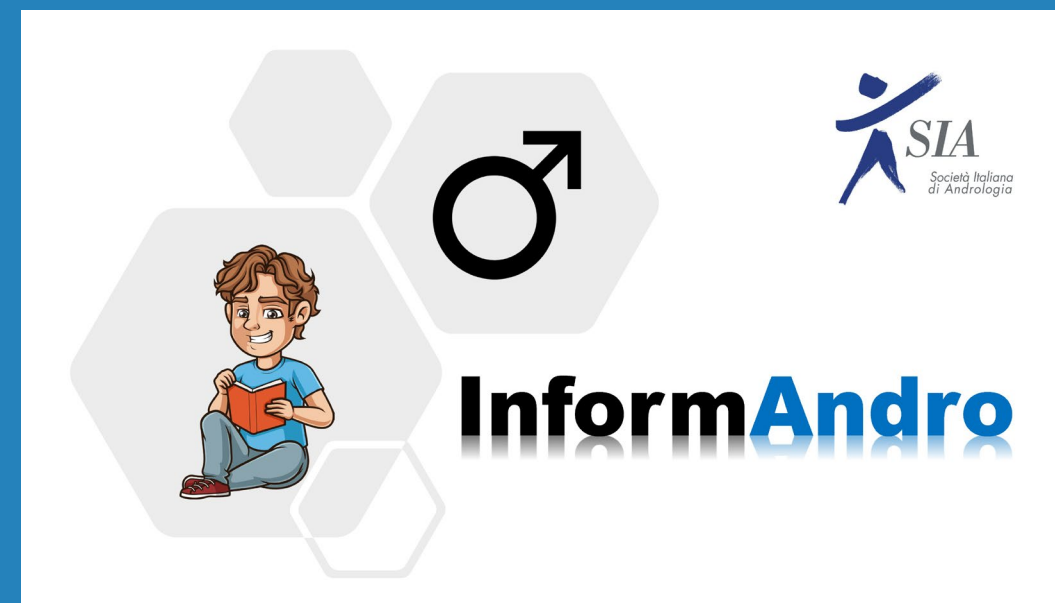
La sterilità è l'incapacità biologica da parte di un uomo o di una donna di contribuire al concepimento. Per infertilità invece si intende l'incapacità di portare a termine una gravidanza.

La sterilità o l'infertilità possono avere diverse cause.

Le principali forme d'infertilità maschile possono comunque essere riconducibili ad un problema secretorio o ad un problema ostruttivo.

Il fumo, l'abuso di alcool, l'esposizione ad alte temperature, le radiazioni ionizzanti, varie sostanze tossiche endogene ed esogene, l'uso di droghe, l'uso di alcuni farmaci, alcune cattive abitudini nutrizionali e comportamentali possono essere cause di infertilità di tipo secretorio.

L'iter diagnostico di una coppia infertile richiede sempre un approccio integrato.



Periodico mensile della campagna di Sensibilizzazione e Informazione Andrologica promossa dalla Società Italiana di Andrologia (SIA)



Informare e sensibilizzare al fine di costituire una community consapevole che la prevenzione andrologica non debba essere più un tabù.